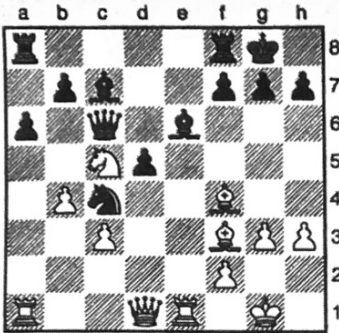
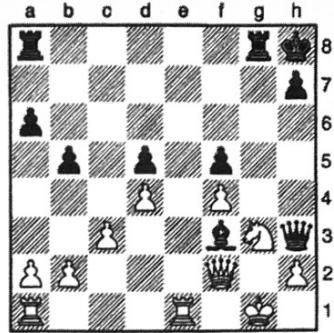


20  
W



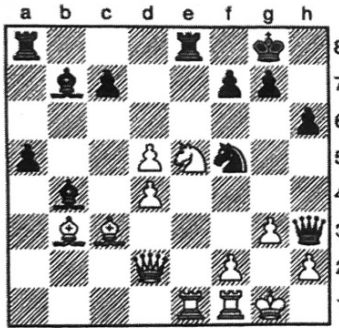
Wie konnte Weiß eine Fesselung aufbauen und ausnutzen?  $S \times e6, f \times e6, T \times e6, D \times T, L \times d5$

23  
S



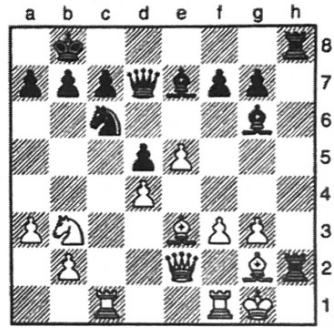
Finden Sie eine Gewinnkombination für Schwarz.  $T \times S+, h \times T, D \times T, T \times g8$

21  
S



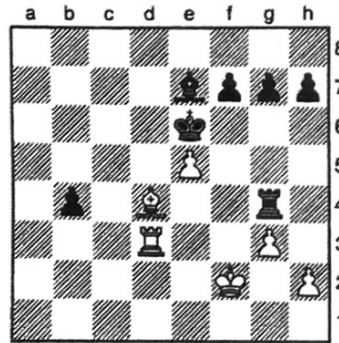
Zwei zwingende Züge machten kurzen Prozess mit Weiß. Welche?  $L \times L, D \times L, Sh4$

24  
S



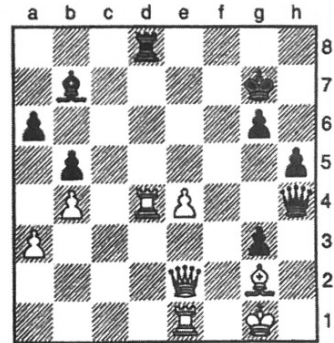
Wie gewann Schwarz Material?  $Dh3, L \times D, T \times D,$

22  
S



Wie konnte Schwarz die Partie schnell für sich entscheiden?  $T \times L, T \times T, L \times c5, Ke3, K \times e5$

25  
S



Hat Schwarz etwas Besseres als 35...  $\text{K} \times d4$ ?  
 $Ja, Dh2+, Kf1, Tf8+, Lf3, Dh1 \#$