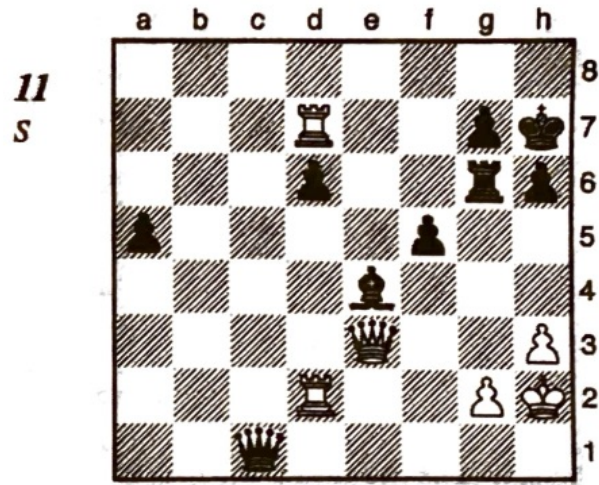
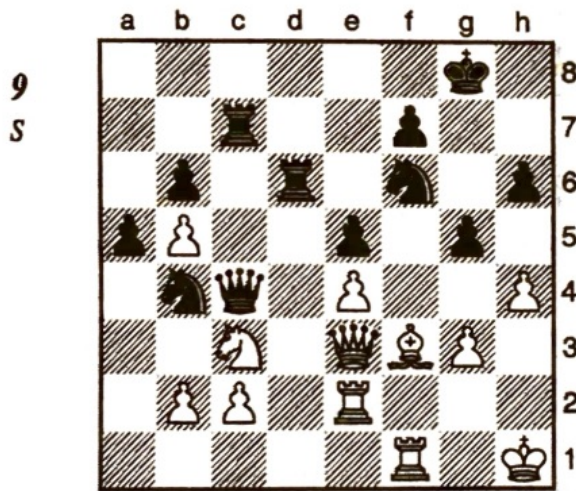


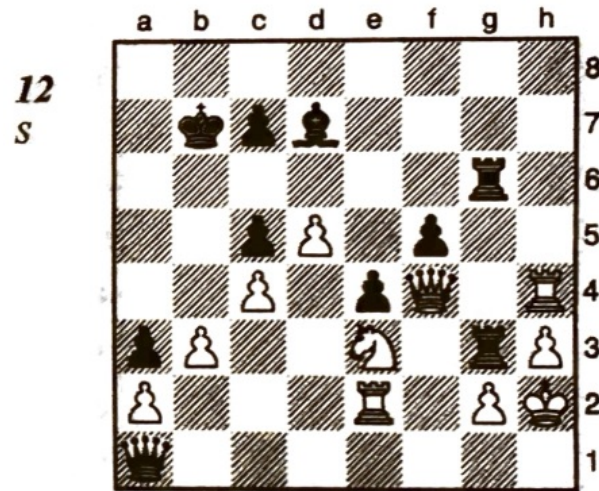
8
S
Wie gewann Schwarz Material durch eine Fesselung? *De2*



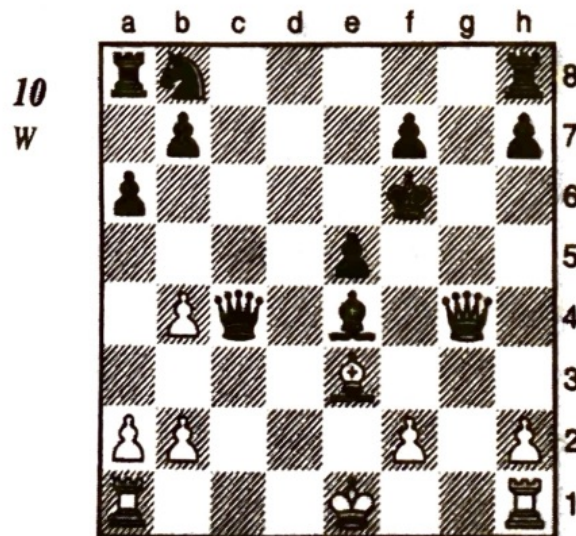
11
S
Was ist der schnellste Weg zum Gewinn für Schwarz? *Txg2+*



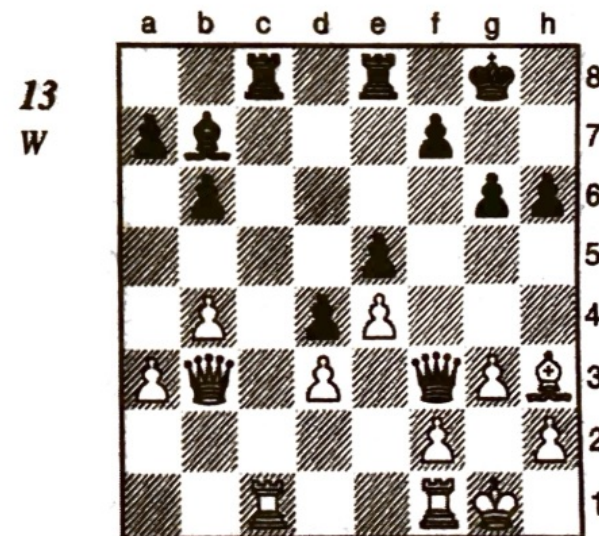
9
S
In dieser Stellung gewann Schwarz einen wichtigen Bauern. Wie? *Sxc2*



12
S
Wie nutzte Schwarz eine Fesselung, um die Partie zu einem schnellen Ende zu bringen? *Tf3*



10
W
Wie konnte Weiß schnell gewinnen? *Lg5+ Kg7 Le7+*



13
W
nein, da *Lxc4*
Weiß spielte *23 Qxc8*. War das ein guter Zug?